

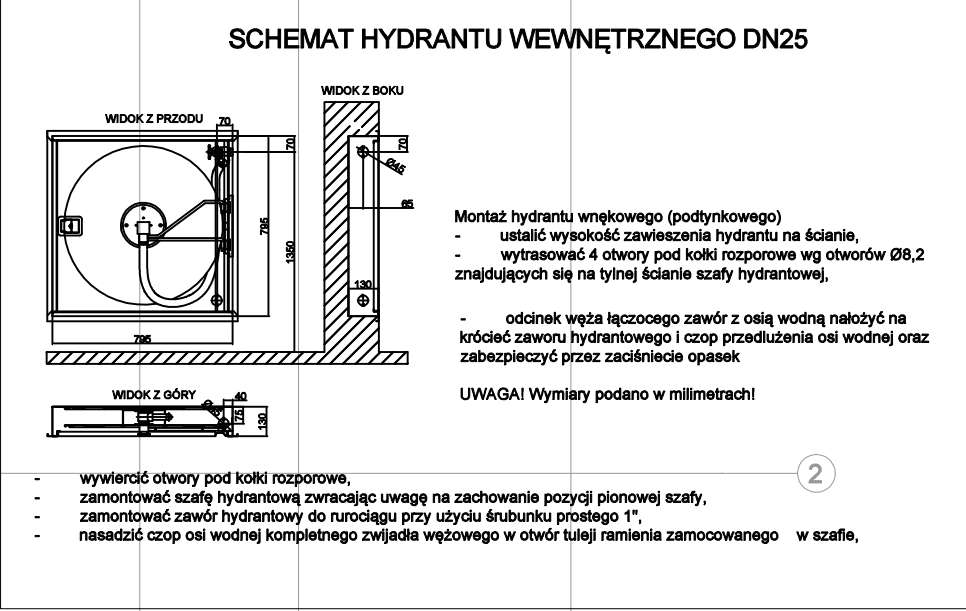
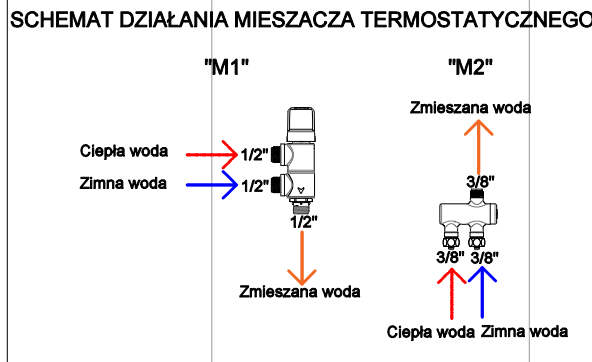
Nr	Nazwa pomieszczenia	Pow
0.01	Wiatrołap	9,15
0.02	Komunikacja	51,98
0.03	Sekretariat/intendent	14,00
0.04	Pokój dyktanta	19,04
0.05	Ustęp damski i dla niepełnosprawnych	5,00
0.06	Pokój socjalny-zaczajnia personelu	22,88
0.07	Pokój pielęgnacyjnych./ogosp./toilet	15,56
0.08	Anichum	3,75
0.09	Pom. gospodarcze	3,98
0.10	Szafnia	198,77
0.11	Pom. gospodarcze	2,79
0.12	Przedstенок ustępu męskiego	2,87
0.13	Ustęp męski	4,92
0.14	Ustęp damski i dla niepełnosprawnych	5,80
0.15	Pom. matki/kamiolka	10,49
0.16	Przedstенок ustępu personelu	3,56
0.17	Ustęp personelu	7,46
0.18	Sala zabaw gr. I	85,15
0.19	Sypialnia gr. I	59,22
0.20	Ustęp gr. I	19,11
0.21	Pom. mycia naczelników gr. I	2,78
0.22	Jadalnia gr. I	20,48
0.23	Brudnik gr. I	6,78
0.24	Sala zabaw gr. II	85,15
0.25	Sypialnia gr. II	59,79
0.26	Ustęp gr. II	18,91
0.27	Pom. mycia naczelników gr. II	5,28
0.28	Jadalnia gr. II	20,48
0.29	Brudnik gr. II	6,78
0.30	Sala zabaw gr. III	85,15
0.31	Sypialnia gr. III	59,22
0.32	Ustęp gr. III	15,31
0.33	Pom. mycia naczelników gr. III	4,25
0.34	Brudnik gr. III	4,32
0.35	Jadalnia gr. III	34,14
0.36	Sala zabaw gr. IV	59,22
0.37	Sypialnia gr. IV	51,87
0.38	Ustęp gr. IV	15,15
0.39	Pom. mycia naczelników gr. IV	4,25
0.40	Brudnik gr. IV	4,39
0.41	Jadalnia gr. IV	31,53
0.42	Przedstенок ustępu personelu	4,11
0.43	Ustęp personelu	5,62
0.44	Komunikacja	57,42
0.45	Komunikacja	122,44
0.46	Wiatrołap	9,76
0.47	Komunikacja wewnętrzna pralni	11,16
0.48	Pralnia sortownic	14,40
0.49	Suszenie i prasowanie	18,97
0.50	Mag. białoty czystej	13,05
0.51	Przedstенок ustępu	1,85
0.52	Ustęp	1,59
0.53	Pom. na odpady	5,20
0.54	Komunikacja wewnętrzna kuchni	21,50
0.55	Pom. mycia naczyń	3,38
0.56	Mag. naczyń czystych	6,86
0.57	Zmywalnia	9,59
0.58	Kuchnia	49,68
0.59	Magazyn okopowych i owoców	7,26
0.60	Obłotnica	7,58
0.61	Komunikacja wewnętrzna kuchni	23,94
0.62	Mag. produktów suchych	5,33
0.63	Mag. opakowań	5,33
0.64	Pom. urządzeń chłodniczych	8,88
0.65	Mag. zasobów	8,88
0.66	Mag. i wyparzenie ja	4,58
0.67	Mag. napojów	4,58
0.68	Komunikacja	21,43
0.69	Mag. pieczywa	4,38
0.70	Przedstенок ustępu	2,38
0.71	Ustęp	1,82
0.72	Pokój socjalny	13,88
0.73	Ustęp	4,43
0.74	Pokój kierownika kuchni	8,54
0.75	Pom. gospodarcze	3,35
0.76	Magazyn zewnętrzny + warsztat	21,16
0.77	Ustęp	4,80
0.78	Wyciąg dymny	31,39
		1 572,74 m²

A-A

+0.00 = 175,60 m n.p.m.

F-F

B-B



LEGENDA:

- 0000 Szafka podtynkowa na armaturę
- 00 Szafka ścienna z zaworem termostaticznym i mieszaczem
- M2 Podumywalkowy termostaticzny zawór mieszający
- 0.040 DN15 Zawór termostaticzny do cyrkulacji (nastawa, średnica)
- Zimna woda

- Ciepła woda
- Cyrkulacja

INSTALACJĘ ZIMNEJ WODY WYKONAĆ Z RUR 3 WARSTWOWYCH PEX/AL/PEX Z IŁOZACJĄ SAMOGASNĄCĄ 10MM. PRZEWODY GŁÓWNE PROWADZIĆ W PRZESTRZENI SUFITU PODWIESZANEGO, NATOMIAST PRZEWODY ROZDZIELCZE PROWADZIĆ W POSADZCE LUB GDY JEST TO NIEMOŻLIWE W BRUZZACH ŚCIAN.

INSTALACJĘ WODY ZMIESZANEJ WYKONAĆ Z RUR 3 WARSTWOWYCH PEX/AL/PEX Z IŁOZACJĄ SAMOGASNĄCĄ 10MM. PRZEWODY ROZDZIELCZE PROWADZIĆ W POSADZCE LUB GDY JEST TO NIEMOŻLIWE W BRUZZACH ŚCIAN.

- Zimna woda na cele ppoż.
- 0000 Hydrant DN25

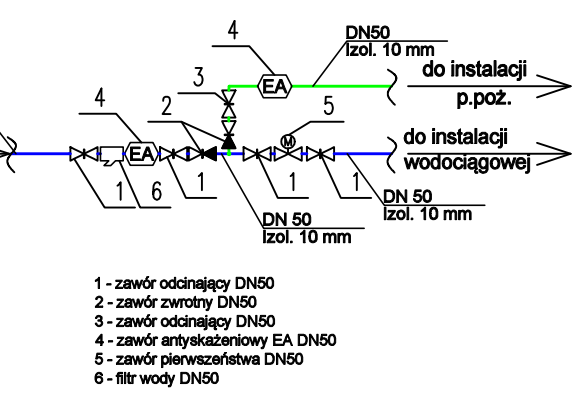
INSTALACJĘ ZIMNEJ WODY NA CELE PPOŻ. WYKONAĆ Z RUR STALOWYCH OCYNKOWANYCH. PRZEWODY ROZDZIELCZE PROWADZIĆ POD STROPEM BUDYNKU.

- 0000 Urządzenie kuchenne
- Przejście p.poż.
- Instalacja kolektorów słonecznych
- Zasięg węzła hydrantowego (max.30 m)

UWAGI  
Wymiary i techniczne rozwiązania konstrukcyjne-materiałowe należy sprawdzić na budowie. Wszelkie rozbieżności w projekcie do uzgodnienia z nadzorem autorskim.  
Przejścia przez przegrody konstrukcyjne wykonać w okonach rur stalowych, wystających poza przegrodę. Przewody należy prowadzić w sposób zapewniający właściwą kopernację wydłużen ciepłych (z maksymalnym wykorzystaniem możliwości samo-kompensacji).  
Przejścia instalacji przez dyktando wykonać w penetrze.  
Instalację z w. prowadzić ze spadkiem 0,2% w kierunku źródła wody.  
Armatura odcinająca należy instalować:  
- na rozgałęzieniach głównych przewodów rozdzielczych poziomych,  
- przed i za pompą,  
- przed urządzeniami (opłukiwacz ustępów, pisuary, pralki, zmywarki),  
- przed rozdzielaczami.  
Armatura grzybkowa powinna mieć ciśnienie skierowane pod grzybek.  
Armatura należy montować zgodnie z kierunkiem przepływu wody wskazanym strzałką na korpusie.  
W armaturze mieszającej i ciepłej instalacji przewód wody ciepłej powinien być podłączony zawsze z lewej strony.  
Zawór antybakteryjny klasy HA. Montować przed każdym zaworem czepianym ze złączką do węzła.

INSTALACJA WEWNĘTRZNA WODOCIĄGOWA  
RZUT PARTERU

SCHEMAT WŁĄCZENIA  
INSTALACJI WYDANTOWEJ  
DO INSTALACJI HYDANTOWEJ:



PRZEDSIĘBIORSTWO PROJEKTOWO-BUDOWLANE "EKOBU" s.c. Droga nr 89 B, 95-061 Dmoleń PRACOWNIA PROJEKTOWA: 93-312 Łódź, ul. Tuwuska 155			
"UTWÓR CHRONIONY PRAWEM AUTORSKIM - WSZELKIE PRAWA ZASTRZEŻONE"			
PROJEKT:	BUDOWA BUDYNKU ŻŁOBKA W RAMACH ZADANIA PN: "ADAPTACJA DOKUMENTACJI PROJEKTOWEJ ŻŁOBKA PUBLICZNEGO W LOKALIZACJI PRZY UL. KOMBATANÓW WRAZ Z BUDOWĄ ŻŁOBKA"		
LOKALIZACJA INWESTYCJI:	UL. KOMBATANÓW, 87-200 TOMASZÓW MAZOWIECKI DZIAŁKA NR EWID.: 373, 372, 382/3, 376, 382/56 OBRĘB EWID.: 0009 JEDNOSTKA EWID.: 101601_1 TOMASZÓW MAZOWIECKI		
TYTUL RYSUNKU:	INSTALACJA WEWNĘTRZNA WODOCIĄGOWA RZUT PARTERU		SKALA: 1:100
BRANDA:	INSTALACJE SANITARNE		DATA: Czerwiec 2021
PROJEKTANT:	mgr inż. Jakub Miliński mgr inż. Zuzanna Giełko		PAZA: PW
AWYSTENT:	mgr inż. Zuzanna Giełko		NR RYSUNKU: Ww/01
SPRAWDZAJĄCY:	mgr inż. Marcin Śledziński		NR STRONY: Ww/25